

Lördagen den 21 september kl 11-15

Skördefest i Lexby



Välkommen till Landet!

Närproducerad mat och hantverk, kafé med hembakat, musikunderhållning med bandet Windrock. Prova på att rida, bergsklättring och scouting, arbete i smedjan, fårklippning, getmjölkning och traktorer.

Hålltider

Fårklippning i lilla fårhuset

kl. 11.30, 12.30, 13.30

Ponnyridning i paddocken för stora & små

kl. 11.30 - 14.30

Klättring/bouldering kl. 12.00 - 13.00

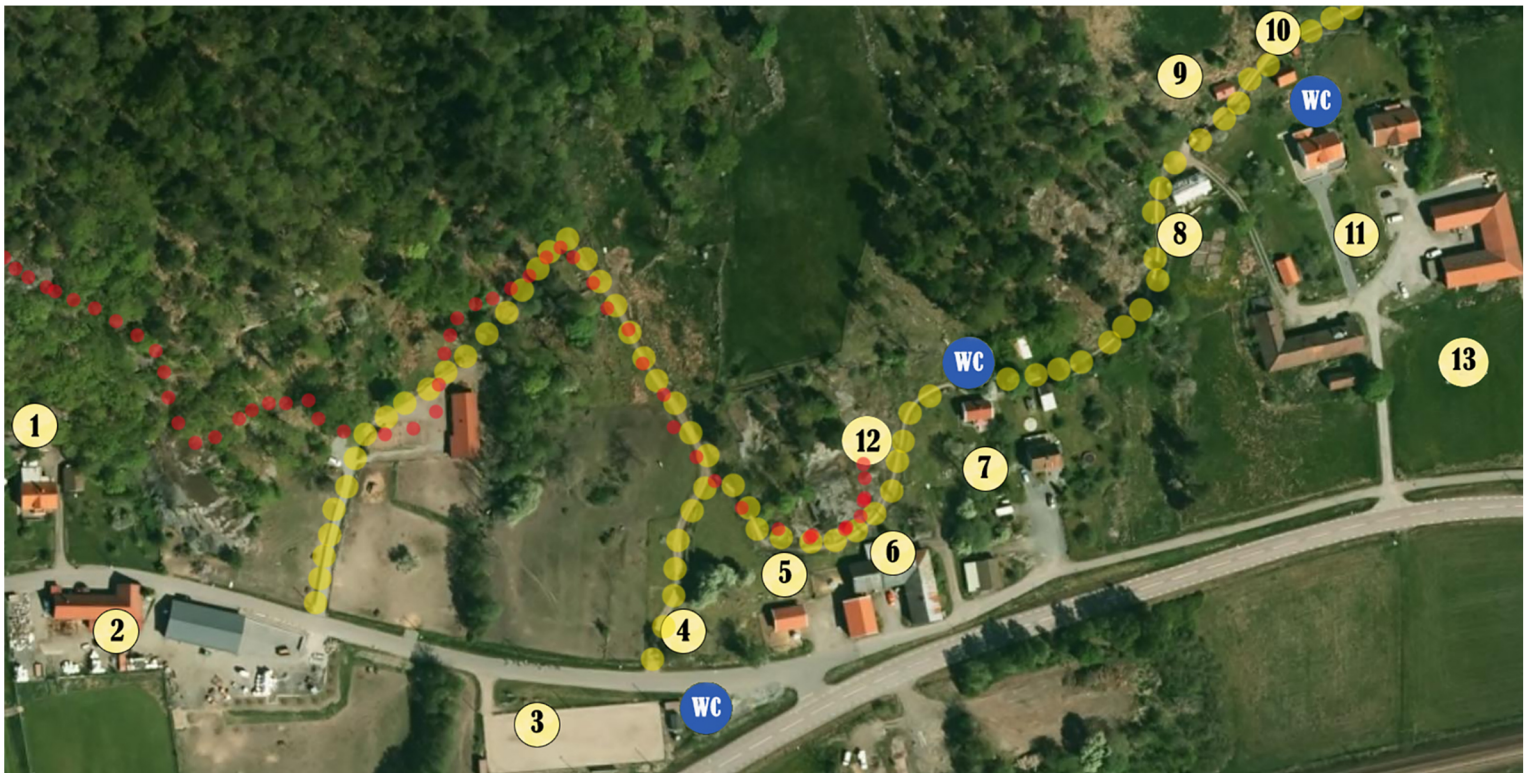
Getmjölkning kl. 13.00

Bergsvandring runt Brattefjäll. Från 7 år kl. 13.30



Arrangörer:
Föreningen Levande Lexby i
samarbete med Partille Kommun
och Studieförbundet vuxenskolan





Fägatan gulmarkerad. Här leds byns djur till betesmarkerna. Promenera längs med gamla Lexby fägata, som är en del av kulturstigen. Röd markering Bergsvandring runt Brattefjäll

1. Lexby Gård
2. Välkommen in i stallet.
3. Ponnyridning
4. Aktiviteter med Porthälla scoutkår samt försäljning av korv med bröd.
5. Fårhuset. Här kan du klappa fåren.
6. Försäljning av hantverk, äpplemust, lammkött, växter och ekologiska barnkläderna mm.
7. Stinas Gårdscafé försäljning av kaffe, tunnbröd, godis, sylt, saft och hantverk mm.
8. Lexby odlarförening och Partille biodlare.
9. Smedjan. Se smeden arbeta i en gammaldags miljö.
10. Spännande gamla saker i kulturboden. Träffa Partille hembygdsförening.
11. Kafé med hembakat gofika och smörgåsar. Sång och musik. Marknad. Kryp ner i 1700-talskällaren.
12. Partille klätterklubb klättring/bouldering. Bergsvandring runt Brattefjäll
13. Grälleklubben

Parkering och kollektivtrafik

Parkering: Lexby skola. Busshållsplats: Lexby skola, linje 519.

Medverkande: Brobacken, CC Havtorn, Franska oliver, Grälleklubben, Gibsons Coffee AB, Hemvärnet, High Adventure, Klintegården, Stinas Gårdscafé, Levande Lexby, Lexby odlarförening, Lexby gård, Lexby ridklubb, Minipjacko, MP Bruks och Konstsmide, Nyhagens Trädgård, Partille biodlare, Partillebo, Partille hembygdsförening, Partille klätterklubb, Partille kommun, Porthälla scoutkår, Skafferiet i Hyssna, Studieförbundet Vuxenskolan och Töllös fårgård.